

Karta katalogowa

Typ X29FSE

Zawór odcinający kulowy

z napędem pneumatycznym jednostronnego działania

Opis ogólny



- Zawór z korpusem dwuczęściowym.
- Pełny przelot.
- Wykonanie ze stali nierdzewnej AISI316 z uszczelnieniem PTFE (Teflon).
- Płyta przyłączeniowa napędu według ISO 5211.
- Przyłącza gwintowane (gwint wewnętrzny).
- Zawór wyposażony w napęd pneumatyczny jednostronnego działania:
 - prod. Socla BAR
 - temperatura pracy: -20°C do +80°C
 - przyłącza osprzętu według VDI/VDE 3845 Namur
 - regulacja położenia krańcowych w zakresie od +5 do -10°
 - zasilanie siłownika: powietrze suche o ciśnieniu 6 bar (inne wykonania na zapytanie).

Dane techniczne i zamawianie

UWAGA:

Ciśnienia podane dla różnych kategorii płynów (L1/L2/G1/G2) nie mogą być jedynym kryterium doboru urządzenia i gwarantem poprawności działania.

W trakcie doboru konkretnego rozwiązania należy wziąć pod uwagę jego zastosowanie oraz wszystkie parametry robocze medium.

Dokumentacja zawierająca instrukcję montażu i eksploatacji jest dostępna na stronie internetowej www.socla.pl lub za pośrednictwem naszego działu technicznego.

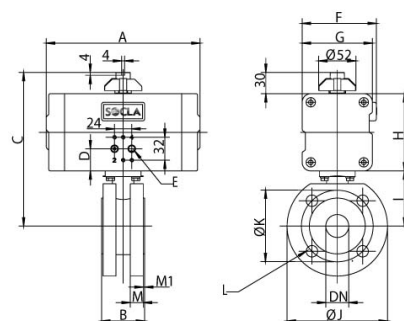
DN	PFA/PS		Kat.				Nr katalogowy
	Cale	mm	L1	L2	G1	G2	
1/2	15	20	3.3	3.3	3.3	3.3	149B12270
3/4	20	20	3.3	3.3	3.3	3.3	149B12271
1	25	20	3.3	3.3	3.3	3.3	149B12272
1 1/4	32	20	3.3	3.3	x	3.3	149B12273
1 1/2	40	20	3.3	3.3	x	3.3	149B12274
2	50	20	3.3	3.3	x	3.3	149B12275
2 1/2	65	16	3.3	3.3	x	x	149B12276
3	80	20	3.3	3.3	x	x	149B12277
4	100	16	3.3	3.3	x	x	149B12278

- **Przyłącza:** kołnierzone PN10/16/40 (dla DN65 i DN100 PN10/16)
- **Max. ciśnienie robocze PFA dla wody** (sieci przesyłowe, zaopatrzenie w wodę, itp.): patrz tabela
- **Dopuszczalne ciśnienie robocze PS dla innych mediów:** 20 bar (*)
- **Temperatura pracy:** (patrz wykres na str. 2)
 - min. -20°C
 - max. +100°C
- **Media:** gazy i ciecze, lepkość do 120 mm²/s

(*) : DN65 i DN100: 16 bar

Wymiary

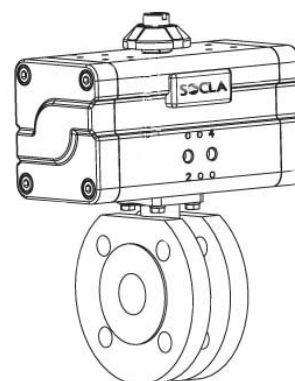
DN	A	B	C	D	E	F	G	H	I	J	K	L	M/M1	Masa	
Cale	mm	mm	mm	mm	mm	mm	mm	mm	mm	mm	mm	mm	mm	kg	
1/2	15	144	41	147	24	1/8"	77	68	68	49	81	65	4xM12	14/2	2,8
3/4	20	144	44	152	24	1/8"	77	68	68	54	99	75	4xM12	16/2	3,5
1	25	173	50	203	31	1/8"	104	98	108	65	115	85	4xM12	16/2	5,6
1 1/4	32	173	60	215	31	1/8"	104	98	108	77	140	100	8xM16	16/2	7,0
1 1/2	40	213	65	248	35	1/8"	122	114	132	86	150	110	8xM16	15/3	10,0
2	50	281	80	255	35	1/8"	122	114	132	93	165	125	8xM16	15/3	13,9
2 1/2	65	266	110	301	40,5	1/4"	150	138	161	110	185	145	8xM16	19/3	19,4
3	80	347	120	311	40,5	1/4"	150	138	161	120	200	160	8xM16	21/3	24,7
4	100	329	150	362	50	1/4"	190	176	200	132	220	180	8xM16	17/3	36,2



Karta katalogowa Typ X29FSE - Zawór odcinający kulowy

Materiały i budowa

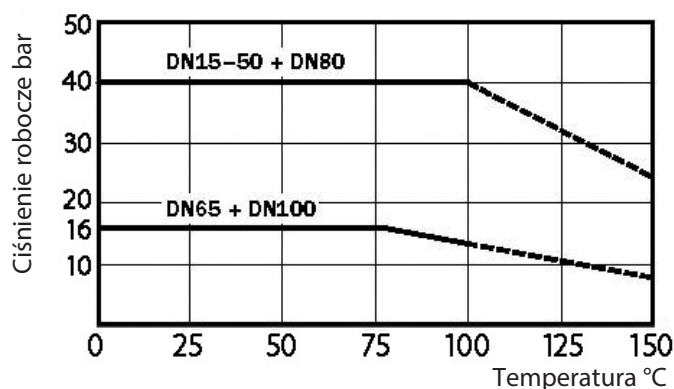
OPIS	MATERIAŁ	EURO	ANSI
KORPUS	Stal nierdzewna	AISI 316	1.4408
KULA	Stal nierdzewna	AISI 316	1.4408
TRZPIEŃ	Stal nierdzewna	AISI 316	1.4408
USZCZELNIENIE KULI	PTFE (Teflon)		
USZCZELNIENIE TRZPIENIA	PTFE (Teflon)		
OBUDOWA NAPĘDU	Aluminium		



Charakterystyka pracy

Wykres temperatura/ciśnienie:

- Linia ciągła - zakres pracy zaworu
- Linia przerywana - prosimy o kontakt z naszym działem technicznym



Watts Industries nie ponosi odpowiedzialności za możliwe błędy w katalogach, broszurach i innych materiałach drukowanych. Watts Industries zastrzega sobie prawo do wprowadzania zmian w produktach bez uprzedzenia. Dotyczy to również produktów już zamówionych. Zamienniki mogą być dostarczane bez dokonywania jakichkolwiek zmian w specyfikacjach już uzgodnionych. Wszystkie znaki towarowe w tym materiale są własnością odpowiednich spółek. Wszystkie prawa zastrzeżone.