

Karta katalogowa

Typ 11 (11_RC)

Regulator ciśnienia

Seria DESBORDES

Opis ogólny



- Regulator ciśnienia 11 służy do automatycznej redukcji i stabilizacji ciśnienia za zaworem na żądanym poziomie, niezależnie od wahań ciśnienia przed zaworem, zarówno w warunkach przepływu jak i przy braku przepływu medium w instalacji.
- Umożliwia dowolną i płynną zmianę nastawy wartości ciśnienia redukowanego (za zaworem).
- Nastawa wstępna (fabryczna): 3 bary.
- Regulator 11 jest niewrażliwy na zanieczyszczenia mechaniczne oraz osadzający się kamień, dzięki czemu stosowanie filtra na wlocie nie jest konieczne. Zawór wymaga okresowego czyszczenia i podlega **5-letniej gwarancji**.
- Zawór można montować w dowolnym położeniu.
- Wyposażony w przyłącze manometru DN1/4" (do pomiaru ciśnienia za zaworem).
- Regulator ciśnienia 11 znajduje zastosowanie przede wszystkim w domowych instalacjach wodnych, lecz może być także stosowany do innych mediów w instalacjach przemysłowych z uwzględnieniem ograniczeń materiałowych.
- Zawór dostępny w wykonaniu RC ze sprężyną kompensacyjną (dla mniejszych wartości ciśnienia za zaworem).

Dane techniczne i zamawianie

L1, L2, G1 i G2 odpowiadają grupom płynów i gazów zaszerogowanych wg ich poziomu zagrożenia zgodnie z Europejską Dyrektywę Ciśnieniową (PED). Artykuł 3.3 wyszczególnia urządzenia, dla których oznakowanie CE nie jest wymagane.

DN	PFA (bar)		PS (bar)				Kat.	Nr katalogowy
	Cale	mm	L1	L2	G1	G2		
1/2	15	25	25	25	X	25	3.3	149B7054
3/4	20	25	25	25	X	25	3.3	149B7055
1	25	25	25	25	X	25	3.3	149B7489
1 1/4	32	25	25	25	X	25	3.3	149B7548
1 1/2	40	25	25	25	X	25	3.3	149B7567
2	50	25	25	25	X	25	3.3	149B7565

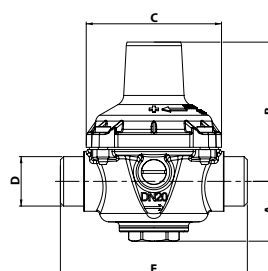
Typ RC

1/2	15	25	25	25	X	25	3.3	149B7068
3/4	20	25	25	25	X	25	3.3	149B7069

- **Przyłącza:** obustronnie gwint zew. walcowy BSP
- **Przyłącze do manometru:** gwint wew. 1/4"
- **Max. ciśnienie robocze PFA dla wody:** 25 bar
- **Dopuszczalne ciśnienie robocze PS dla innych mediów:** patrz tabela obok
- **Nastawa wstępna:** 3 bary
- **Zakres regulacji:** od 1,0 do 5,5 bar
- **Temperatura pracy:**
 - min.: -10°C
 - max. ciągła: +80°C (+40°C dla oleju opałowego)
- **Pozycja montażu:** dowolna
- **Media:** woda, powietrze, gazy naturalne, olej opałowy
- **Zgodność z normami:**
 - PN-EN 1567: Zawory redukcyjne
 - PN-EN ISO 228: Gwinty rurowe

Wymiary

DN	D		A	B	C	E	Masa
	Cale	mm	mm	mm	mm	mm	kg
15	1/2	15/21	31	60	59	85	0,7
20	3/4	20/27	32	75	73	76,5	0,9
25	1	26/34	40	102	94	122	2
32	1 1/4	33/42	51	179	104	132	3,9
40	1 1/2	40/49	46	185	104	132	5
50	2	50/60	54	194	104	146	5,3

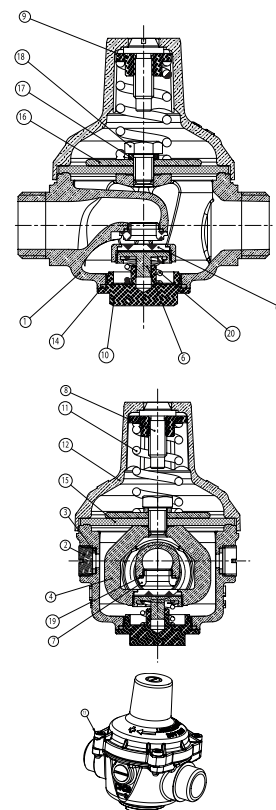


Karta katalogowa Typ 11 (11_RC) - Regulator ciśnienia

Materiały i budowa

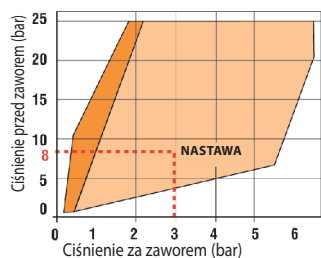
Nr	OPIS	MATERIAŁ	EURO	ANSI
1	KORPUS	Brąz	CuSn5PbZn5	ASTM B 505
2	KOREK (przyłącza manometrycznego)	Stal nierdzewna	CuZn39Pb3	ASTM B 124
3	O-RING	NBR (Nitril)		
4	STRZEMIĘ	Mosiądz	CuZn39Pb2	ASTM B 124
5	USZCZELKA	NBR (Nitril)		
6	DYSK	Mosiądz	CuZn39Pb3	ASTM B 124
7	ŚRUBA	Stal nierdzewna	X5CrNi 18-10	AISI 304
8	ŚRUBA NASTAWCZA	Mosiądz	CuZn39Pb3	ASTM B 124
9	NAKRĘTKA	Miedź		
10	POKRYWA DÓŁ	Mosiądz	CuZn39Pb3	ASTM B 124
11	SPRĘŻYNA	Stal antykorozyjna	VD CrSi	
12	POKRYWA	Mosiądz	CuZn39Pb3	ASTM B 124
13	ŚRUBA	Stal nierdzewna	X5CrNi 18-10	AISI 304
14	USZCZELKA	NBR (Nitril)		
15	MEMBRANA	NBR (Nitril) zbrojony poliamidem		
16	PODKŁADKA	Mosiądz	CuZn39Pb3	ASTM B 124
17	O-RING	NBR (Nitril)		
18	NAKRĘTKA	Stal nierdzewna	X10CrNi18-08	AISI 302
19	USZCZELKA	NBR (Nitril)		
20*	SPRĘŻYNA KOMPENSUJĄCA	Stal nierdzewna	X10CrNi18-08	AISI 302

* dotyczy tylko 11_RC



Charakterystyka pracy

• Zakres regulacji

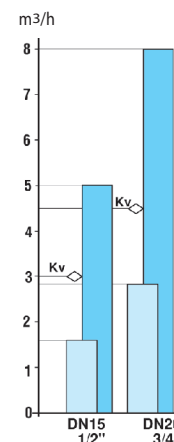


Standardowy zakres regulacji dla zaworów typ 11BIS

Zakres regulacji dla zaworów typ 11_RC (DN1/2" i 3/4")

• Przepływ

- Przepływ przy standardowej prędkości przepływu (2 m/s).
- Maksymalny przepływ dla nastawy 3 bary i ciśnienia przed zaworem 8 bar



Instalacja

Regulatory 11 mogą pracować w dowolnej pozycji. Urządzenie należy zamontować zgodnie z kierunkiem przepływu medium (patrz strzałka na obudowie). Zmiany nastawy ciśnienia redukowanego dokonuje się za pomocą śruby nastawczej (w górnej części zaworu).

Inne wybrane regulatory serii Desbordes

- typ 11BIS: przyłącza gwint wew.
 - typ 11DO: przyłącza gwintzew. (półśrubunek)
 - typ 10BIS: przyłącza gwint wew. od DN1/4" do 4"
- W/w wersje zaworów z wyjątkiem 11DO dostępne są w wykonaniu RC tj. ze sprężyną kompensacyjną (dla mniejszych wartości ciśnienia za zaworem).

Danfoss nie ponosi odpowiedzialności za możliwe błędy w katalogach, broszurach i innych materiałach drukowanych. Danfoss zastrzega sobie prawo do wprowadzania zmian w produktach bez uprzedzenia. Dotyczy to również produktów już zamówionych. Zamienniki mogą być dostarczane bez dokonywania jakichkolwiek zmian w specyfikacjach już uzgodnionych. Wszystkie znaki towarowe w tym materiale są własnością odpowiednich spółek. Danfoss, logotyp Danfoss są znakami towarowymi Danfoss A/S. Wszystkie prawa zastrzeżone.