

## Karta katalogowa

### Typ X3900

#### Zawór odcinający kulowy z napędem ręcznym

##### Opis ogólny



- Zawór z korpusem trzyczęściowym.
- Pełny przelot.
- Wykonanie ze stali nierdzewnej AISI316 z uszczelnieniem PTFE (Teflon).
- Płyta przyłączeniowa napędu według ISO 5211.
- Trzpień z systemem zabezpieczającym przed wypchnięciem.
- Zawór wyposażony w dźwignię ręczną z blokadą położenia.
- Przyłącza gwintowane (gwint wewnętrzny).
- Wykonanie z przyłączami do spawania czółowego dostępne jako opcja.

##### Dane techniczne i zamawianie

###### UWAGA:

Ciśnienia podane dla różnych kategorii płynów (L1/L2/G1/G2) nie mogą być jedynym kryterium doboru urządzenia i gwarantem poprawności działania.

W trakcie doboru konkretnego rozwiązania należy wziąć pod uwagę jego zastosowanie oraz wszystkie parametry robocze medium.

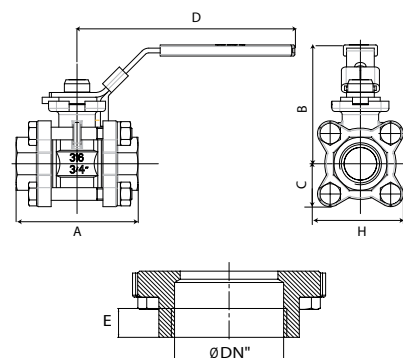
Dokumentacja zawierająca instrukcję montażu i eksploatacji jest dostępna na stronie internetowej [www.socla.pl](http://www.socla.pl) lub za pośrednictwem naszego działu technicznego.

DN	PFA		PS - bar				Kat.	Nr katalogowy
	Cale	mm	L1	L2	G1	G2		
1/2	15	63	63	63	63	63	3.3	149B12078
3/4	20	63	63	63	63	63	3.3	149B12079
1	25	63	63	63	63	63	3.3	149B12080
1 1/4	32	63	62	63	x	63	3.3	149B12081
1 1/2	40	63	50	63	x	25	3.3	149B12082
2	50	63	40	63	x	20	3.3	149B12083
2 1/2	65	40	30	40	x	15	3.3	149B12084
3	80	40	25	40	x	12	3.3	149B12085

- Przyłącza: gwint wewnętrzny (BSP)
- Max. ciśnienie robocze PFA dla wody (sieci przesyłowe, zaopatrzenie w wodę, itp.): patrz tabela
- Dopuszczalne ciśnienie robocze PS dla innych mediów: patrz tabela
- Temperatura pracy: (patrz wykres na str. 2)
  - min. -20°C
  - max. +100°C
- Media: gazy i ciecze, lepkość do 120 mm<sup>2</sup>/s
- Zgodność z normami:
  - PED 97/23/CE: Dyrektywa ciśnieniowa

##### Wymiary

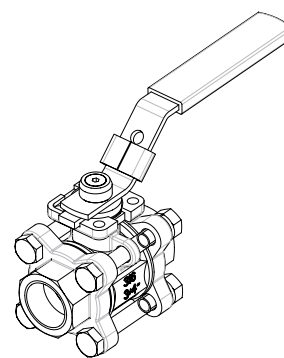
DN	A		B		C		D		H		E		Masa
	Cale	mm	mm	mm	mm	mm	mm	mm	mm	mm	kg		
1/2	15	70	72	24	138	49	13	0,65					
3/4	20	77	75	27	138	54	15	0,84					
1	25	92	83	33	169	66	18	1,50					
1 1/4	32	105	88	36	169	73	20	1,97					
1 1/2	40	120	114	41	219	82	21	2,88					
2	50	141	123	50	219	100	24	4,40					
2 1/2	65	185	160	64	262	128	29	9,65					
3	80	205	168	70	262	139	32	12,74					



## Karta katalogowa **Typ X3900 - Zawór odcinający kulowy**

### Materiały i budowa

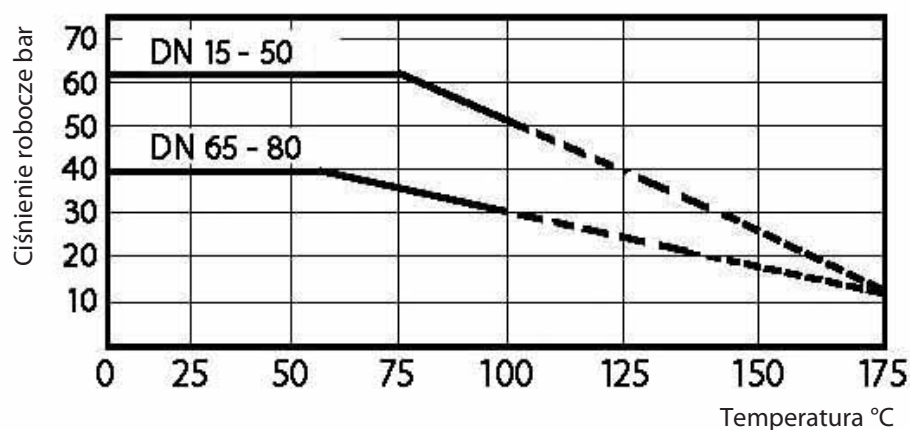
OPIS	MATERIAŁ	EURO	ANSI
KORPUS	Stal nierdzewna	AISI 316	1.4408
KULA	Stal nierdzewna	AISI 316	1.4408
TRZPIEŃ	Stal nierdzewna	AISI 316	1.4401
USZCZELNIENIE KULI	PTFE (Teflon)		
USZCZELNIENIE TRZPIENIA	DN3/4" - DN2" PTFE + FKM (Viton) DN2.1/2" - DN3" PTFE		
DŹWIGNIA RĘCZNA	Stal nierdzewna		



### Charakterystyka pracy

#### Wykres temperatura/ciśnienie:

- Linia ciągła - zakres pracy zaworu
- Linia przerywana - prosimy o kontakt z naszym działem technicznym



Watts Industries nie ponosi odpowiedzialności za możliwe błędy w katalogach, broszurach i innych materiałach drukowanych. Watts Industries zastrzega sobie prawo do wprowadzania zmian w produktach bez uprzedzenia. Dotyczy to również produktów już zamówionych. Zamienniki mogą być dostarczane bez dokonywania jakichkolwiek zmian w specyfikacjach już uzgodnionych. Wszystkie znaki towarowe w tym materiale są własnością odpowiednich spółek. Wszystkie prawa zastrzeżone.